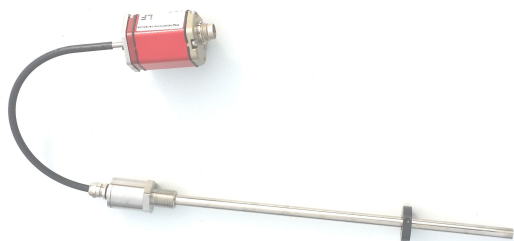


LD2 系列-分体式位移传感器



产品特点:



LD2 系列紧凑型分体式磁致伸缩位移传感器, 适用于对电子头安装空间有严格要求的内置测量场合。产品具有 安装尺寸小、抗干扰能力强、许用温域宽 (-40° $-+85^{\circ}$)、非接触测量、替换方便、智能诊断等优点;

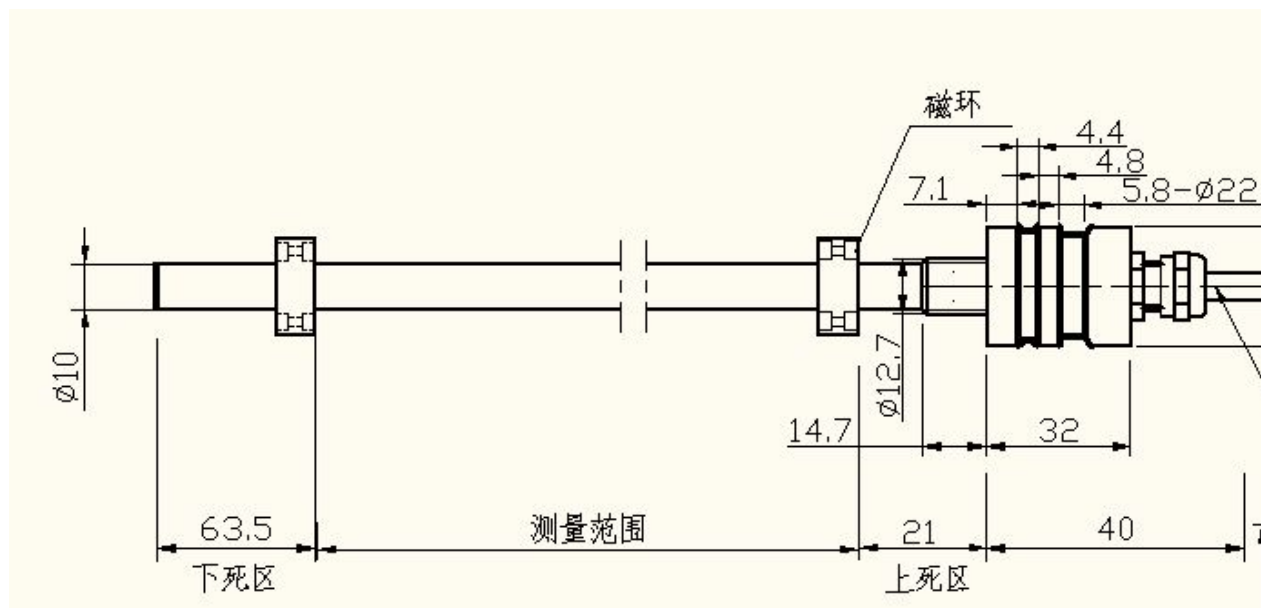
需要油缸内置安装的电子头部分尺寸仅为 26.9mm (直径) \times 32mm (高度), 应用于风力发电、工程机械、高速铁路等高要求领域。

技术参数:

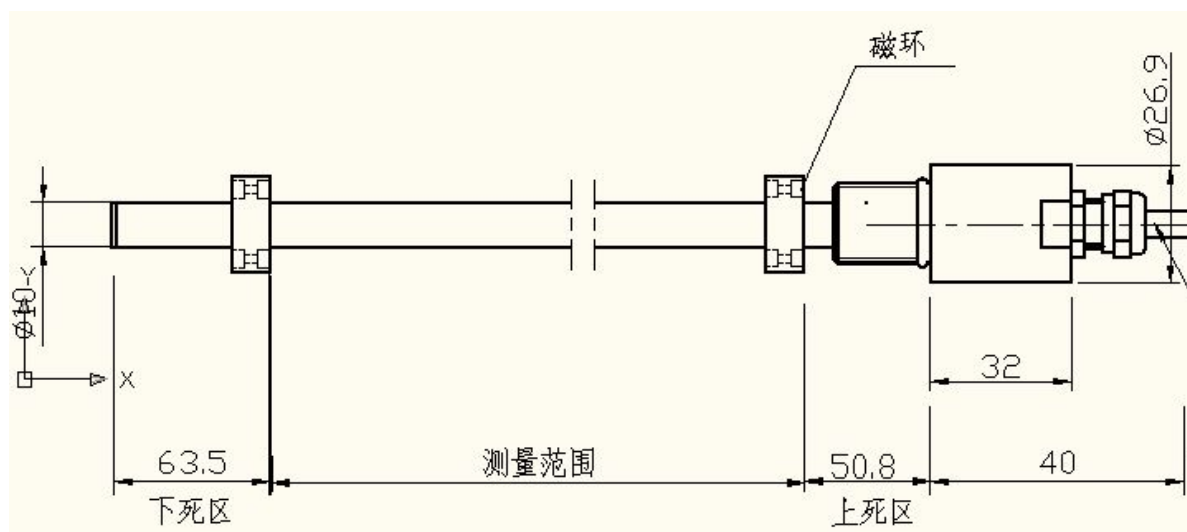
	模拟量输出	SSI 输出
项目名称	规格/参数	规格/参数
测量范围	25-2500mm	25-2500mm
输出信号	0~20mA, 4~20mA; 0~10V, -10~+10V	24, 25, 26 位二进制 或格雷码
分辨率	16 位 D/A	1/ 2/ 5/ 10/ 20/ 50 100um
非线性度	$< \pm 0.01\% \text{F.S.}$ (最小 $\pm 50 \mu\text{m}$)	$< \pm 0.01\% \text{F.S.}$ (最小 $\pm 40 \mu\text{m}$)
重复精度	$< \pm 0.002\% \text{F.S.}$ (最小 $\pm 2 \mu\text{m}$)	$< \pm 0.002\% \text{F.S.}$ (最小 ± 1 个读数)
响应频率	与量程相关	与量程相关
工作电压	24VDC (-15/+20%)	
工作温度	$- 40^{\circ}\text{C} \sim +85^{\circ}\text{C}$	
防护能力	电子头部分: IP67, 测杆部分: IP69, 测杆耐压: 35MPa 连续/70MPa 峰值	
安装方式	电子头部分: 4 个 M6X45 螺钉, 测杆: M18X1.5 标准 或 定制螺纹	
资料下载	模拟量输出 资料下载 	SSI 输出 资料下载 

外形尺寸:

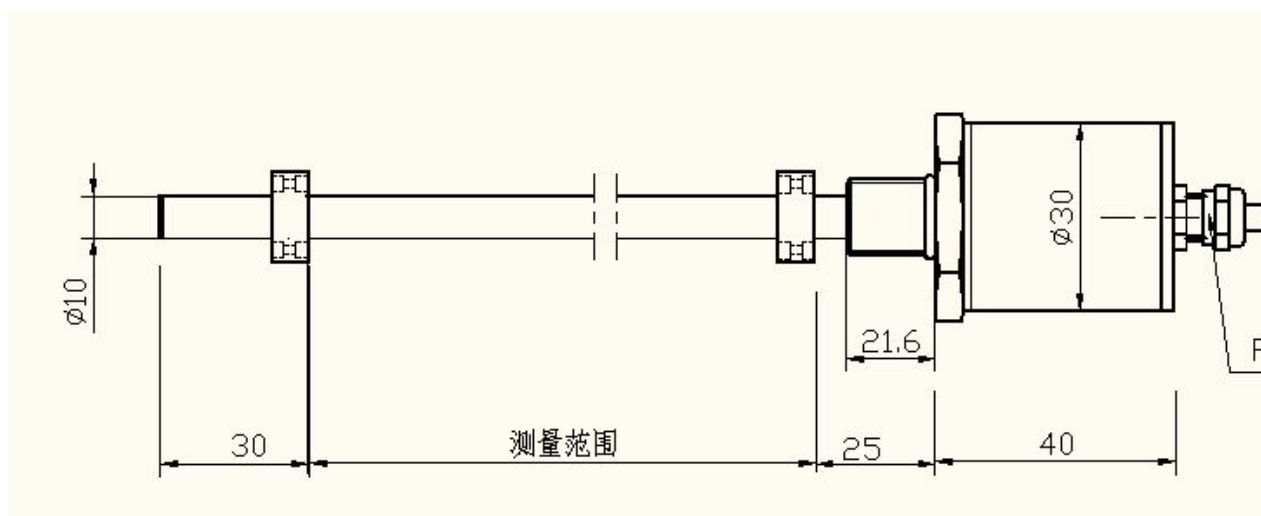
S 型 测杆



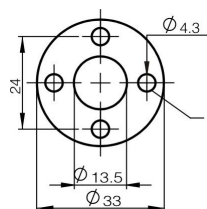
M 型 测杆



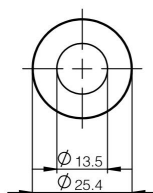
C型 测杆



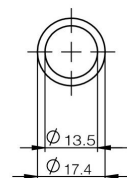
常用磁环



OD33 磁环
厚度 8mm

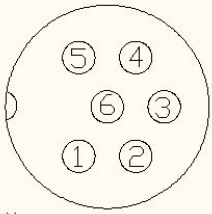
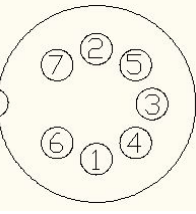


OD25.4 磁环
厚度 8mm

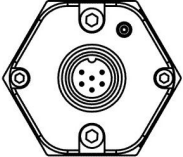


OD17.4 磁环
厚度 8mm

电气连接:

模拟量输出	针号	线色	定义	SSI 输出	针号	线色	定义
	1	灰	信号输出: 0-20mA, 0-10V		1	灰	(-) 数据
	2	粉	信号地		2	粉	(+) 数据
	3	黄	(+) 通讯接口		3	黄	(+) 时钟
	4	绿	(-) 通讯接口		4	绿	(-) 时钟
	5	棕	+24VDC (-15%/+20%)		5	棕	+24VDC (-15%/+20%)
	6	白	直流电源地		6	白	直流电源地
				7		不接	

状态指示:

模拟量输出	指示灯状态	定义
	绿灯亮	正常工作
	绿灯闪	编程状态
	红灯闪	磁环离开有效量程
	红灯亮	检测不到磁环或损坏

SSI 输出	指示灯状态	定义
	绿灯亮	正常工作
	绿灯闪	编程状态
	红灯闪	磁环离开有效量程
	红灯亮	检测不到磁环或损坏