

LF 系列-柔性测杆 位移传感器



产品特点:

LF 系列柔性测杆式磁致伸缩位移传感器，适用于测量行程大且替换空间狭窄的使用场合。产品采用柔性测杆既可以实现直线位移测量，也可以实现曲线位移测量，相比较刚性测杆产品，LF 系列产品既减小了替换安装所需空间，也减小了运输的困难。

抗干扰能力强、许用温域宽、永不磨损。可选输出信号包括：模拟量、SSI（同步串行接口）等。

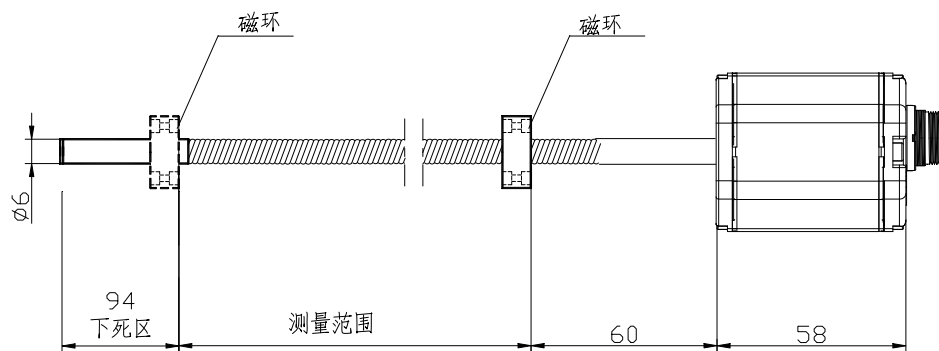


技术参数:

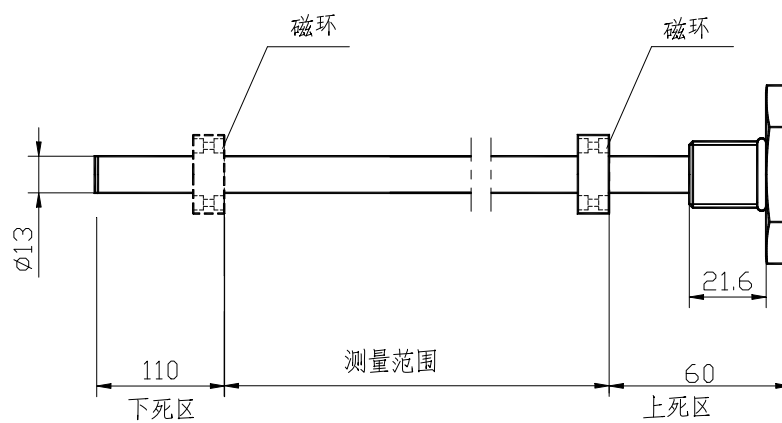
	模拟量输出	SSI 输出
项目名称	规格/参数	规格/参数
测量范围	500-10000mm	500-10000mm
输出信号	0~20mA, 4~20mA; 0~10V, -10V~+10V	24, 25, 26 位二进制 或格雷码
分辨率	16 位 D/A	2/ 5/ 10/ 20/ 50/100um
非线性度	< ±0.02%F.S. (最小 ±100 μm)	< ±0.02%F.S. (最小 ±80 μm)
重复精度	< ±0.001%F.S. (最小 ±1 μm)	< ±0.001%F.S. (最小 ±1 个数)
响应频率	与量程相关	与量程相关
工作电压	24VDC (-15/+20%)	
工作温度	- 40℃~+85℃	
防护能力	未加保护管时 IP30, 装入后, 电子头部分: IP67, 测杆耐压: 35MPa 连续/70MPa 峰值	
安装方式	传感器本体与测杆间为两个 M4X59 螺丝, 测杆内置安装, M18X1.5 螺纹	
资料下载	模拟量输出 资料下载 	SSI 输出 资料下载 

外形尺寸:

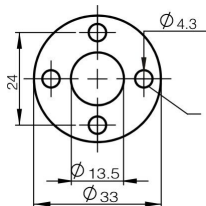
传感器本体



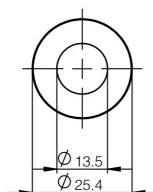
外保护管



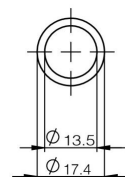
常用磁环



OD33 磁环
厚度 8mm



OD25.4 磁环
厚度 8mm



OD17.4 磁环
厚度 8mm

电气连接:

模拟量输出	针号	线色	定义	SSI 输出	针号	线色	定义
	1	灰	信号输出: 0-20mA, 0-10V		1	灰	(-) 数据
	2	粉	信号地		2	粉	(+) 数据
	3	黄	(+) 通讯接口		3	黄	(+) 时钟
	4	绿	(-) 通讯接口		4	绿	(-) 时钟
	5	棕	+24VDC (-15%/+20%)		5	棕	+24VDC (-15%/+20%)
	6	白	直流电源地		6	白	直流电源地
				7		不接	
模拟量输出	针号	线色	定义	Modbus 输出	针号	线色	定义
	1	灰	信号输出: 4-20mA, 0-10V		1	灰	A (RS485)
	2	粉	信号地		2	粉	B (RS485)
	3	棕	+24VDC (±10%)		3	棕	+24VDC (±10%)
	4	白	直流电源地		4	白	直流电源地

状态指示:

模拟量输出	指示灯状态	定义
	绿灯亮	正常工作
	绿灯闪	编程状态
	红灯闪	磁环离开有效量程
	红灯亮	检测不到磁环或损坏

SSI 输出	指示灯状态	定义
	绿灯亮	正常工作
	绿灯闪	编程状态
	红灯闪	磁环离开有效量程
	红灯亮	检测不到磁环或损坏