

LH 系列-行走机械位移传感器


产品特点:



LH 系列全内置紧凑型产品，电子头尺寸仅 48mm（直径）-22/35mm（厚度），适用于对电子头安装空间有严格要求的内置测量场合。结构紧凑，抗干扰能力强；

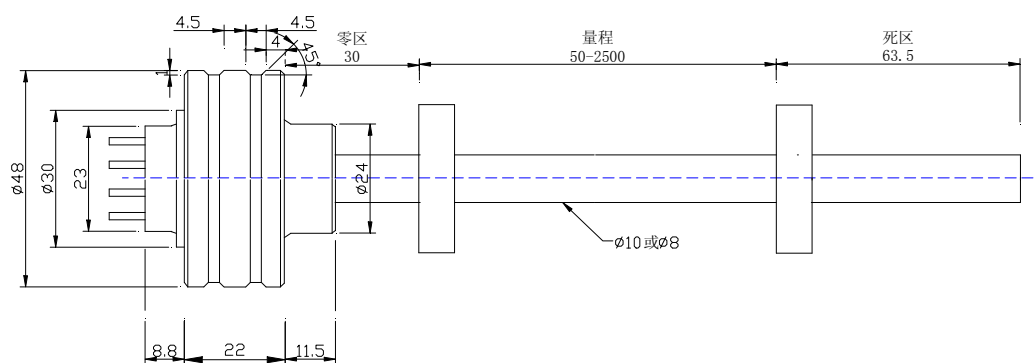
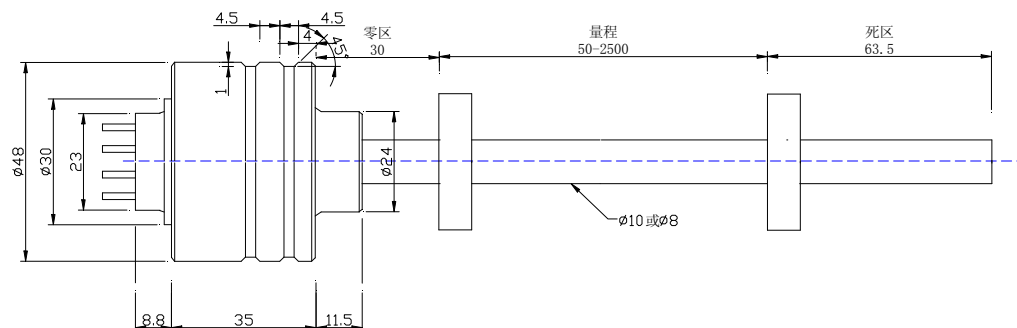
传感器可选输出信号包括：电流 4~20mA（正、反向）和电压 0~10V（正、反向），可广泛应用于工程机械、行走机械、动力机械等场合。

技术参数:

	模拟量输出
项目名称	规格/参数
测量范围	50-2500mm
输出信号	4~20mA;0~10V
分辨率	16 位 D/A
非线性度	<±0.04%F.S.
重复精度	<±0.005%F.S.
响应频率	与量程相关
工作电压	24VDC (-15/+20%)
工作温度	- 40℃~+85℃
防护能力	IP67, 测杆耐压: 35MPa 连续/70MPa 峰值
安装方式	内置安装, 端面法兰, 配 6 个 M6X16 专用螺钉
资料下载	模拟量输出 资料下载 

外形尺寸:

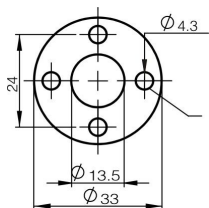
电缆输出



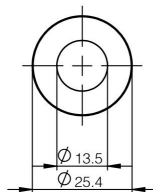
电气连接:

模拟量输出	针号	线色	
仅提供 直出电缆产 品	1	灰	信号输出, 4-20MA; 0-10VDC
	2	粉	信号地
	3	棕	+24VDC (-15%/+20%)
	4	白	直流电源地

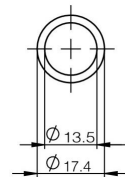
常用磁环



OD33 磁环
厚度 8mm



OD25.4 磁环
厚度 8mm



OD17.4 磁环
厚度 8mm