

LR 系列-内置式位移传感器



产品特点:

LR 系列高分辨率耐压圆管式磁致伸缩位移传感器，适用于液压油缸的内置安装使用。产品具有抗干扰能力强、环境耐受性好、永不磨损、高分辨率、高精度、替换方便等特殊优点；

传感器可选输出信号包括：模拟量、SSI（同步串行接口）等多种形式，测量起止点全程可调，广泛应用于冶金（连铸、连轧）、石化、港机、试验机和水利水电等领域。

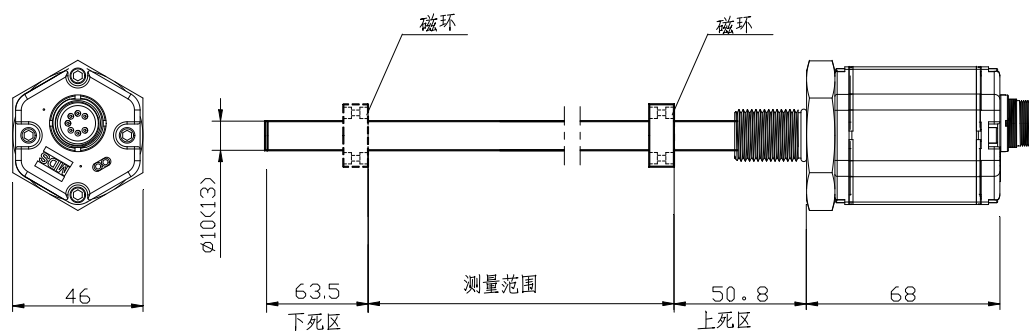


技术参数:

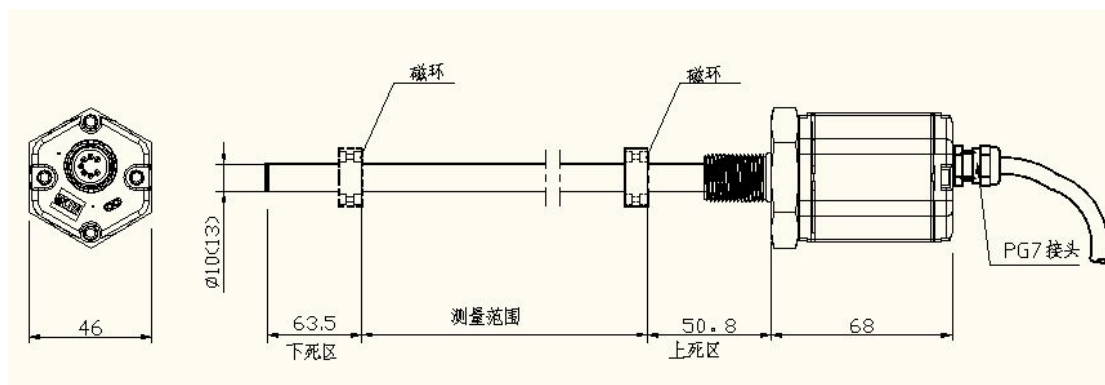
	模拟量输出	SSI 输出
项目名称	规格/参数	规格/参数
测量范围	50-7600mm	50-7600mm
输出信号	0~20mA, 4~20mA; 0~10V, -10~+10V	24,25,26 位二进制 或格雷码
分辨率	16 位 D/A	0.5/ 1/ 2/ 5/ 10/ 20/ 50/ 100um
非线性度	<±0.01%F.S.(最小±50μm)	<±0.01%F.S.(最小±40μm)
重复精度	<±0.001%F.S.(最小±1μm)	<±0.001%F.S.(±1 个读数)
响应频率	与量程相关	与量程相关
工作电压	24VDC (-15/+20%)	
工作温度	- 40℃ ~ +85℃	
防护能力	电子头部分: IP67, 测杆耐压: 35MPa 连续/70MPa 峰值	
安装方式	内置安装	
资料下载	模拟量输出 资料下载 	SSI 输出 资料下载 

外形尺寸:

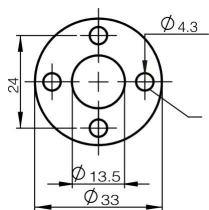
航空插头输出



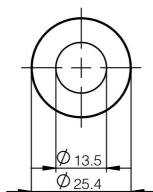
防水接头输出



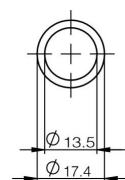
常用磁环



OD33 磁环
厚度 8mm

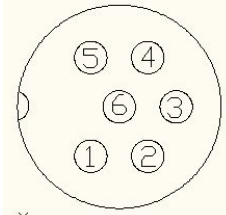
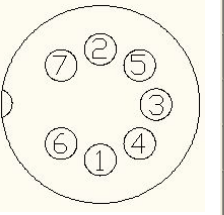


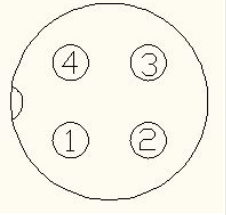
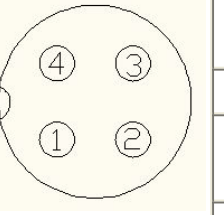
OD25.4 磁环
厚度 8mm



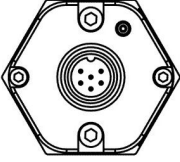
OD17.4 磁环
厚度 8mm

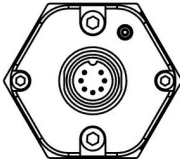
电气连接:

模拟量输出	针号	线色	定义	SSI 输出	针号	线色	定义
	1	灰	信号输出: 0-20mA, 0-10V		1	灰	(-) 数据
	2	粉	信号地		2	粉	(+) 数据
	3	黄	(+) 通讯接口		3	黄	(+) 时钟
	4	绿	(-) 通讯接口		4	绿	(-) 时钟
	5	棕	+24VDC (±10%)		5	棕	+24VDC (±10%)
	6	白	直流电源地		6	白	直流电源地
				7		不接	

模拟量输出	针号	线色	定义	Modbus 输出	针号	线色	定义
	1	灰	信号输出: 4-20mA, 0-10V		1	灰	A (RS485)
	2	粉	信号地		2	粉	B (RS485)
	3	棕	+24VDC (±10%)		3	棕	+24VDC (±10%)
	4	白	直流电源地		4	白	直流电源地

状态指示:

模拟量输出	指示灯状态	定义
	绿灯亮	正常工作
	绿灯闪	编程状态
	红灯闪	磁环离开有效量程
	红灯亮	检测不到磁环或损坏

SSI 输出	指示灯状态	定义
	绿灯亮	正常工作
	绿灯闪	编程状态
	红灯闪	磁环离开有效量程
	红灯亮	检测不到磁环或损坏